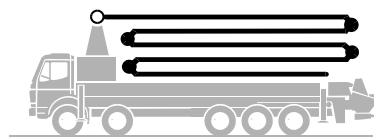


Putzmeister

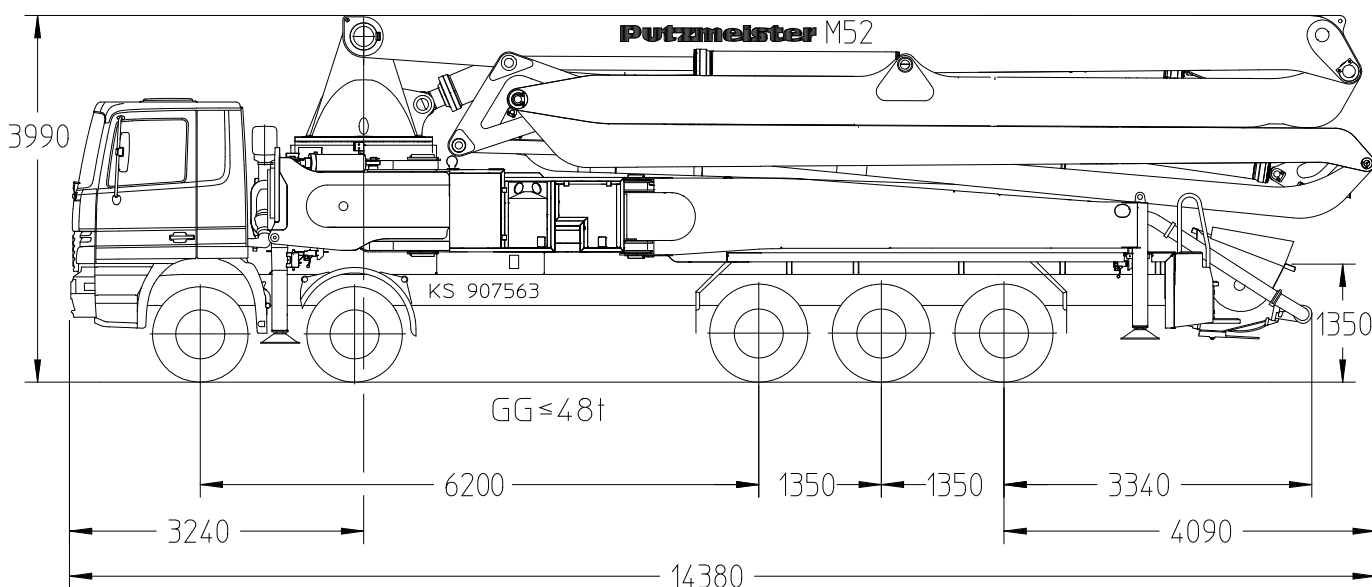
Betonpumpe

BSF 52-5.16 H

Fördermenge bis 200 m³/h
Förderdruck bis 130 bar*



.16 H LS
.20 H



Hinweis: Standardausführung. Maße und Gewichte je nach Fahrzeug, Pumpe und Ausstattung veränderbar.
Maße in mm, beispielhaft für MB-Actros 5050.

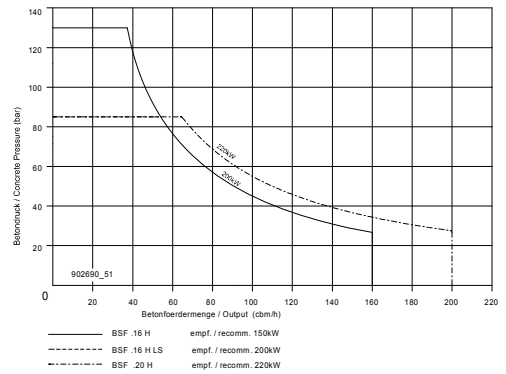
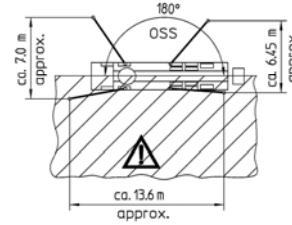
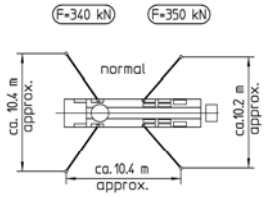
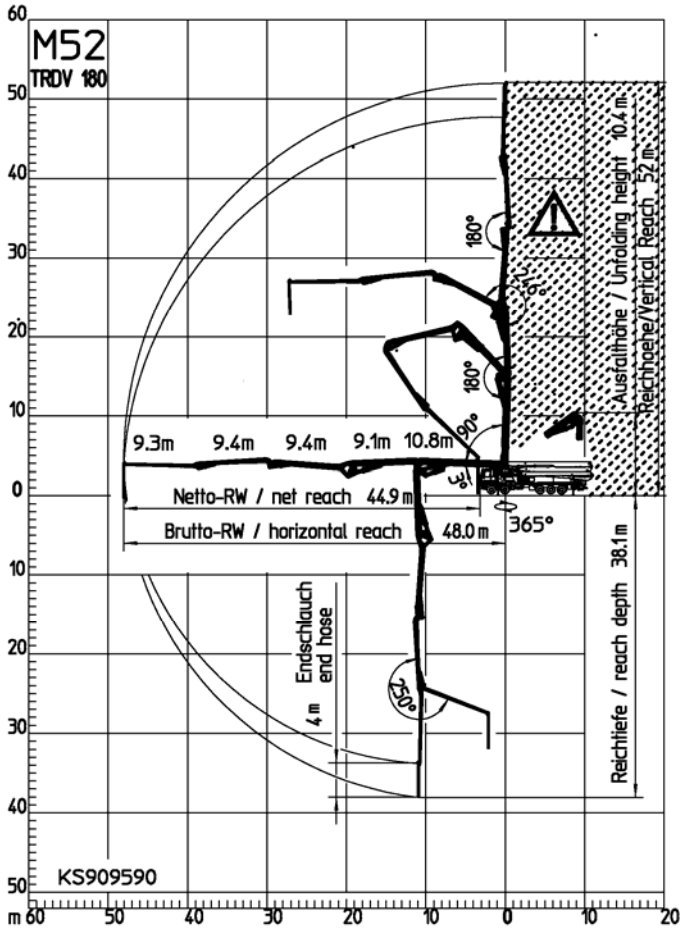
Technische Daten

| Verteilmast M 52-5 | | |
|--------------------|--------|--------|
| Anzahl Arme | | 5 |
| Reichhöhe | m | 52,0 |
| Reichweite | brutto | m 48,0 |
| | netto | m 44,9 |
| Reichtiefe max. | m | 38,1 |
| Ausfalthöhe | m | 10,4 |
| Länge Endschlauch | m | 4 |
| Faltungsart | | Z |
| Förderleitung | | DN 125 |

| Pumpe | | BSF | .16 H | .16 H LS | .20 H |
|--------------|----------------|-------------------|-------|----------|-------|
| Stangenseite | Fördermenge | m ³ /h | 160 | - | - |
| | Förderdruck | bar | 85 | - | - |
| | Hübe | 1/min. | 31 | - | - |
| Bodenseite | Fördermenge | m ³ /h | 108 | 160 | 200 |
| | Förderdruck | bar | 130 | 85 | 85 |
| | Hübe | 1/min. | 21 | 26 | 26 |
| | Förderzylinder | Ø mm | 230 | 250 | 280 |
| | Hub | mm | 2100 | 2100 | 2100 |

*) Förderleitung Verteilmast max. 85 bar.
Alle Daten max. theoretisch.

Reichweitendiagramm, Abstützung, Leistungsdiagramm



Alle Daten max. theoretisch



Bereich in dem nicht mit dem Endschlauch gearbeitet werden darf.

Lieferumfang Serie

| |
|---|
| Abschleppöse |
| Abstützplatten (4 x) in Magazin (2 x) offen |
| Anschlüsse für Noteinspeisung (z.B. optional m. Dynajet 350+) |
| Arbeitsscheinwerfer zur Ausleuchtung Trichter, abnehmbar |
| Beleuchtung Modulschrank |
| Betonierstop bei Leerlaufdrehzahl |
| Betontrichter RS 900 mit Rührwerk |
| Betriebsanleitung zert. (1 x Papier, 1 x CD ROM), Ersatzteil-Listen |
| Bordwerkzeug inkl. Standardzubehör |
| C Rohranschluss zur Wassertankbefüllung |
| Diagnose-Schnittstelle |
| Endschlauch 4,0 m DN 125 5,5" |
| Ergonic Graphic Display (EGD) mit Maschinen-Fehlermanagement |
| Ergonic Pump System (EPS) inkl. Ergonic Output Control (EOC) |

| |
|---|
| Ergonic TeleService (ETS) nur mit EPS, ohne SIM Karte |
| Ersatzhydraulikschlauch im Schlauchpaket |
| Fettzentralschmierleiste Trichter |
| Förderkolben "Kompakt" |
| Förderkolben "Single" |
| Förderleitung (2-Lagen) PM 2520, am Armpaket |
| Förderzylinder verchromt |
| Funkfernsteuerung proportional mit Display |
| Gelenkwelle wartungsfrei |
| Gummikragen auf Trichter |
| Kabelfernsteuerung mit 40 m Kabel ohne Display |
| Lackierung: Armpaket RAL 3020 verkehrsrot |
| Lackierung: Pumpe MB 1227 chromgelb |
| Mastbock TRDV |
| Mastrückleuchte 24 Volt |
| OSS Einseiten-Betrieb |
| Pendelplatten |

| |
|---|
| Pritsche rutschhemmend |
| Rohrbrlage auf Stützbein |
| Rührwerk- und Wasserpumpe über Funk-u. Ort-Bedienung |
| Spritzschlauch 10 m inkl. Halter |
| Spritzschutz klappbar |
| Spülwasserpumpe 160 l/min 25 bar |
| S-Rohrumschaltung Hase/Schnecke |
| Teleservice (ETS) |
| Verbindung der Dieseltanks |
| Verschleißbrille DURO 22 |
| Wasserabgang für Kleinmengen an Trichter (1/2") |
| Wassertank 600 l links, Dieseltank rechts in Stützbein hinten |

Detaillierter Lieferumfang siehe Angebot. Fragen Sie nach unserem umfangreichen Optionsangebot.